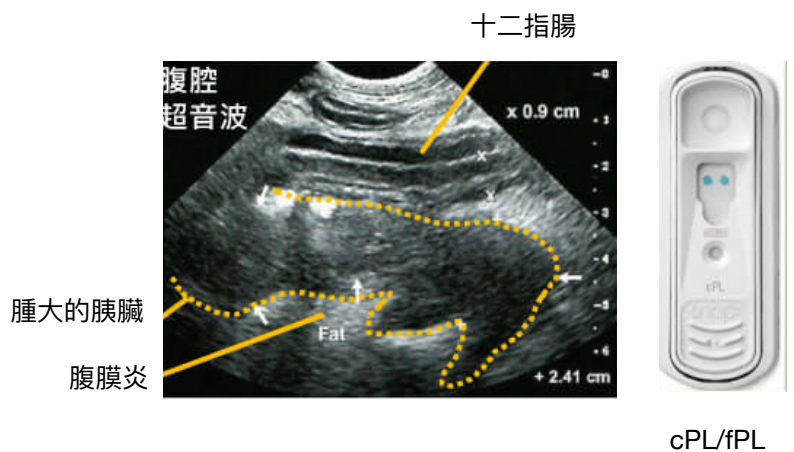


胰臟炎

胰臟炎為不明原因造成胰酵素過早活化，引起胰臟和周邊脂肪發炎、壞死；嚴重者，可能引起全身性炎症反應，造成瀰漫性血管內凝血和多重器官衰竭。

危險族群

- 90%以上病例為自發性，以下因子可能增加發生率
- 梗犬、迷你雪納瑞犬、及短毛貓等品種
- 高脂肪飲食、肥胖；營養不良
- 腹腔手術、創傷、休克、嚴重貧血等造成胰臟缺血
- 內分泌、膽管系統疾病
- 特殊藥物、毒素，或病原感染



臨床症狀

初期可能食物不振、嘔吐、虛弱、下痢、腹痛等；嚴重時可能脫水、黃疸、甚至休克死亡。

診斷

胰臟炎檢測試劑 (IDEXX SNAP™ cPL/fPL™) 可快速診斷，合併血液學檢查、X光及超音波檢查等進一步得知胰臟炎嚴重程度，排除其他潛在性疾病。

治療原則

- 靜脈輸液：矯正離子不平衡，維持胰臟循環
- 止痛劑：給予瑪啡類止痛劑改善不適
- 營養補充：早期恢復低脂飲食是重要的
- 其他支持療法：給予止吐劑、腸道保護劑、與抗生素等
- 治療潛在性疾病