

心事重重-心絲蟲

什麼是心絲蟲？

心絲蟲主要寄生在狗狗的右心室和肺動脈，成蟲長得像米粉，長約20公分。當蚊蟲叮咬了患有心絲蟲狗狗的血，血液中的幼蟲就有可能經由蚊蟲的下一代叮咬再傳染給另一隻狗狗。



四合一檢驗試劑呈
現心絲蟲陽性



四合一檢驗試劑呈
現心絲蟲陽性
超音波下可見心絲
蟲寄生於肺動脈



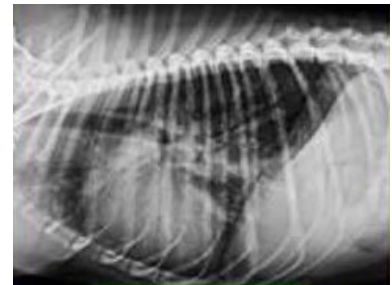
肉眼可見，長得
像米粉的蟲體

狗狗感染心絲蟲的症狀

當成蟲體數量多時，會造成鬱血性的心臟病，也會造成狗狗肺臟，肝臟，腎臟的損害，引起咳嗽，咳血，呼吸困難，血尿，因腹水而造成的腹部膨大等。

心絲蟲如何診斷？

心絲蟲可藉由快速檢驗試劑及鮮血滴劑檢做初步診斷，診斷依據為檢驗試劑結果呈陽性，或鮮血滴鏡下見微絲蟲。若已診斷為心絲蟲感染症，可配合血液檢查，胸腔X光和心臟超音波來評估其感染嚴重程度。



胸腔X光可見感染心絲蟲的狗狗
心臟肥大

心絲蟲的預防

建議於狗狗及早開始預防心絲蟲，目前市面上有口服藥與皮膚滴劑兩種心絲蟲預防藥，飼主可與獸醫師討論選擇適合狗狗的預防藥來定期預防。若您的狗狗還未定期預防心絲蟲，建議先檢查確認無心絲蟲感染後，開始定期預防心絲蟲。

另外，貓咪也有可能罹患心絲蟲喔！所以飼養貓咪的飼主也建議定期幫貓咪預防心絲蟲。