

毛寶貝的大敵-子宮蓄膿

什麼是子宮蓄膿？

子宮內因細菌感染而造成膿汁蓄積，進而使子宮擴張稱之。發生於未結紮或卵巢子宮切除不全的母犬。

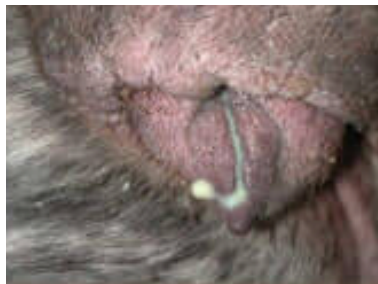
毛寶貝們會有什麼症狀呢？（一般可分為開放型與閉鎖型）

開放型：發情結束仍可見陰戶流出血色到化膿分泌物，其他症狀包括有多渴多尿，嘔吐，下痢，厭食，精神變差。

閉鎖型：因子宮閉鎖往往無法發現陰戶分泌物而延遲就診時間，病情常比開放型嚴重。症狀和開放型差不多，並可觀察到腹部下垂。

如何診斷呢？

臨床症狀，觸診可發現子宮膨大，陰戶流出血樣到膿樣分泌物。X光可鑑腹腔有啞床透性均質樣管狀構造，超音波可見低回音性管狀物。血液學檢查可見白血球增多性，但如產生敗血症時則白血球會降低，肝腎指數因細菌毒素而上升。



陰戶膿樣分泌物



外科手術取下膨大的子宮卵巢

怎樣救救我家毛寶貝？

建議外科療法治療，主要為施行子宮卵巢摘除術再搭配抗生素治療，手術前後以輸液支持療法改善脫水及預防休克。內科療法則不建議使用，容易復發且有子宮破裂進而造成腹膜炎的可能。