

# 淺談犬退行性二尖瓣閉鎖不全

家裡的狗狗是否開始出現反覆咳嗽？異常的喘息？軟腳？運動不耐？甚至暈厥呢？當心！很有可能是罹患了退行性二尖瓣閉鎖不全喔！

## 什麼是退行性二尖瓣閉鎖不全？

又俗稱二尖瓣逆流，是中老年狗狗最普遍的心臟疾病之一。尤其好發於馬爾濟斯·博美，貴賓，約克夏，吉娃娃，臘腸，騎士查理士王小獵犬等小型犬。此病是肇因於心臟的二尖瓣在動物年紀漸長，老化之後發生的退化變性，使腔室之間的二尖瓣膜無法良好的閉合，造成血液逆流。進而引發心臟肥大，鬱血性心衰竭，肺水腫等一連串的變化。

## 狗狗罹患此病會怎麼樣？我該怎麼辦？

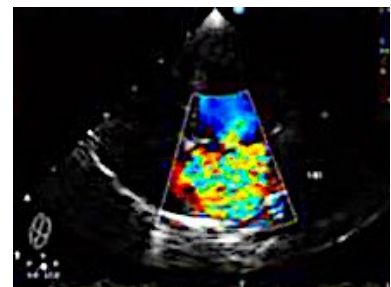
患犬在疾病初期幾戶沒有症狀，然而病情常會隨著年紀，逐漸惡化，進而出現咳嗽，喘息，運動不耐，甚至呼吸困難，精神食慾不佳等。當醫生聽診時發現不正常的心臟雜音，而有所懷疑時，就需要進一步做X光及心臟超音波檢查，方能確診。另外，也建議需要做抽血檢查，檢視身體其他器官是否因為心臟疾病受到影響。醫師會根據臨床表徵及檢查結果，判定是否需要開始服用心臟病藥物，決定藥物種類以即使用劑量。



X光可見心臟肥大



箭頭為退化的二尖瓣膜



彩色多普勒超音波下逆流所形成的馬賽克斑塊影像

## 我的寶貝還能陪我多久？

“退行性二尖瓣閉鎖不全”無法完全根治，只能以藥物控制。它就像老年人的慢性病依樣，需要長期服藥，配合飲食控制，避免激烈運動，定期回診追蹤。早期發現，控制得宜，大部分的狗狗還是能開心地陪伴你很多年喔！